

開始

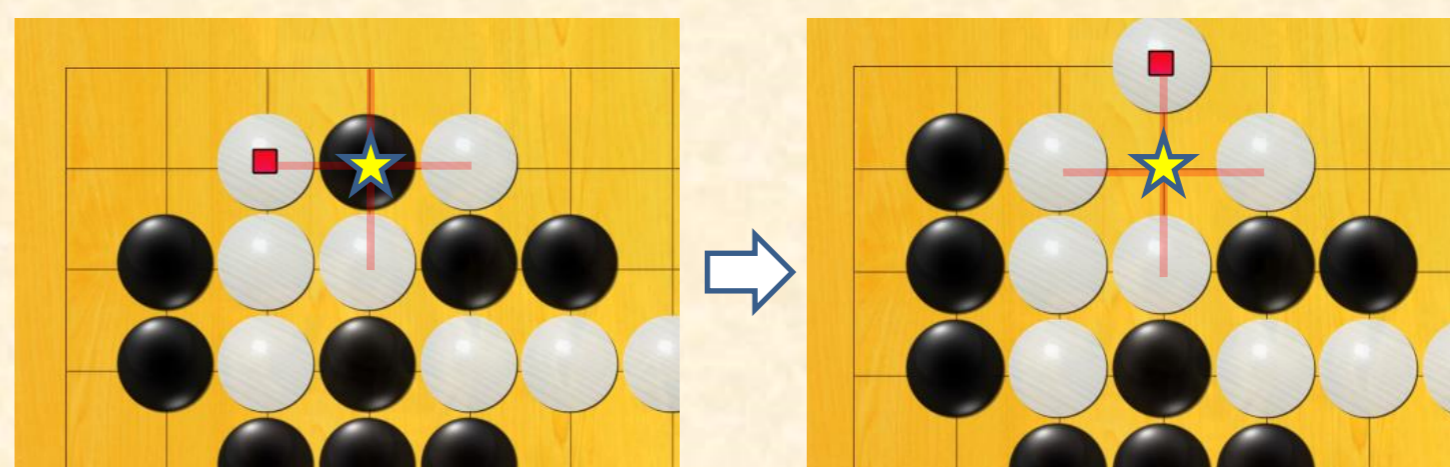
終局

決着

黒が先手、白が後手で
 一手ずつ打ちます
 縦横9本ずつ線があり9
 路盤と呼ばれます

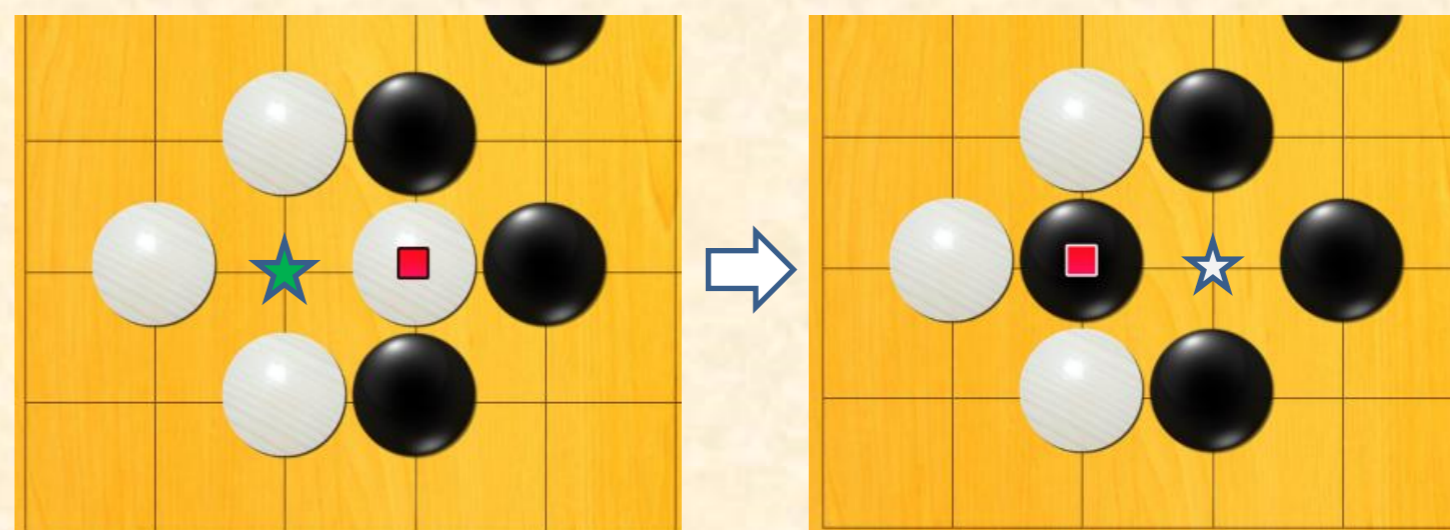
打つ場所がないときは
 一手パスが可能です
 両者が連続してパスを
 すると対局終了です

陣地が広い方が勝ちです
 図では陣地を分かりやす
 くするために整地(並び替
 え)をしています



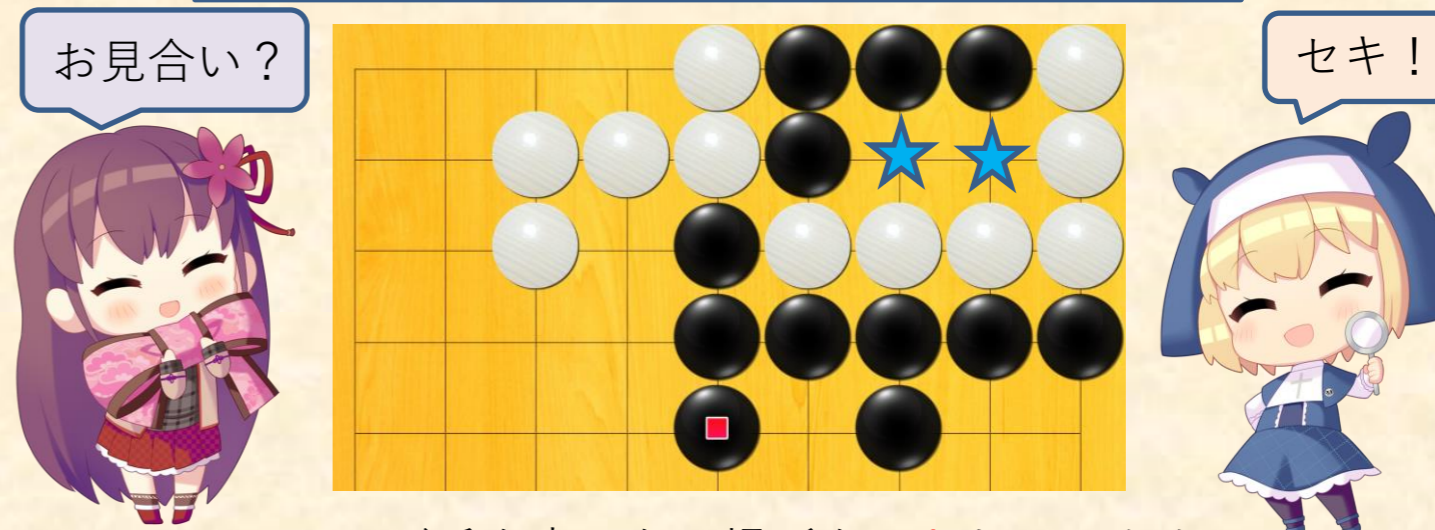
(★)の黒石から伸びる線、この線をすべてふさぐように打つと
 石を囲むことになり、囲んだ石をすべて取ることができます

コウ



(★)に黒石、(☆)に白石を交互に打つと同じ盤面が続きます
 このように同じ盤面を繰り返すことができません
 この状態をコウといいます

セキ



お見合い?

セキ!

互いが手を出せない場所をセキといいます

生きる 二眼を作る



相手の石に囲まれている
 場所に石を打てません



相手の石を取れるときは
 石を打つことが可能です

相手から打たれない場所(★)を2箇所以上作る
 これを生きる(二眼を作る)といいます

- 水色の枠線.....切れてはいけない要素(文字やロゴ等)をいれる範囲
- ピンクの枠線...仕上りのサイズ
- みどりの枠線...フチなし印刷にする場合、背景を伸ばす範囲

★★★ PDFに変換して入稿される場合 ★★★
 「表示」>「スライドマスター」画面より色つきのガイド線を消してから変換してください

冊子のデータ製作について

- ・ページ数は表紙も含めた数になります
- ・データは1Pごとでも見開きでもご入稿頂けます
- ※見開きの場合はページ順どおりにご作成ください
- ・白紙のページがある場合はコメント欄にご指示ください