

相手の駒がいるマスに入ると**相手の駒を取ることができます**
 取った駒はその対局中に使うことはできません

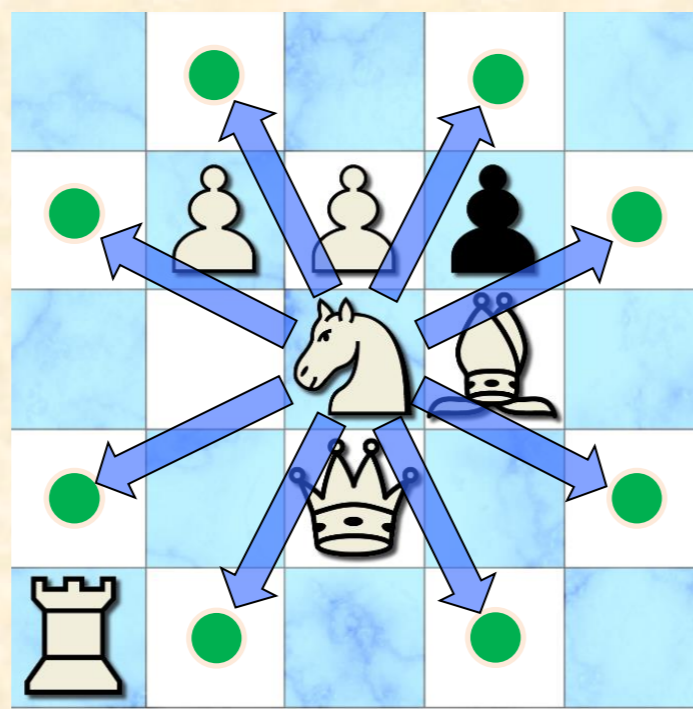
ポーン ①



前に1マス
移動できます

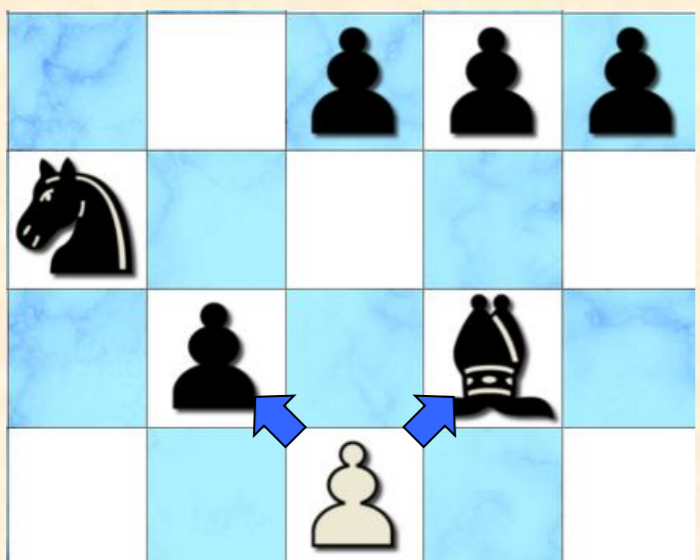


ナイト



ナイトは図のように**8箇所へ移動でき**、相手の駒や自分の駒を飛び越すことができます

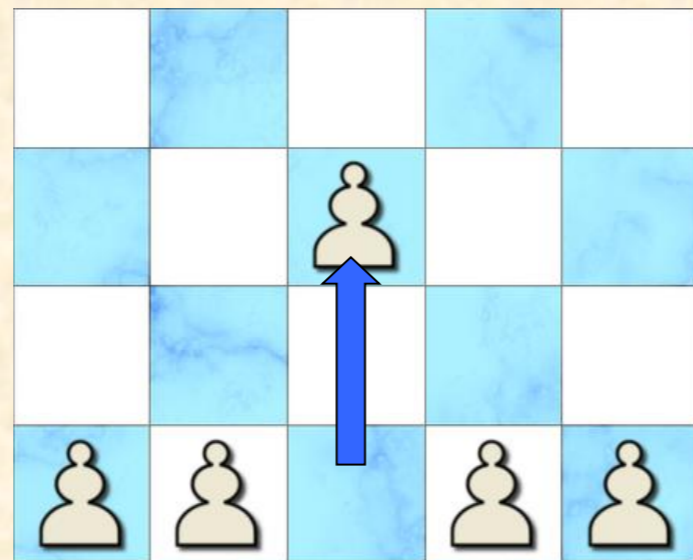
ポーン ②



ポーンは**ナナメ方向**でしか相手の駒を取ることができません

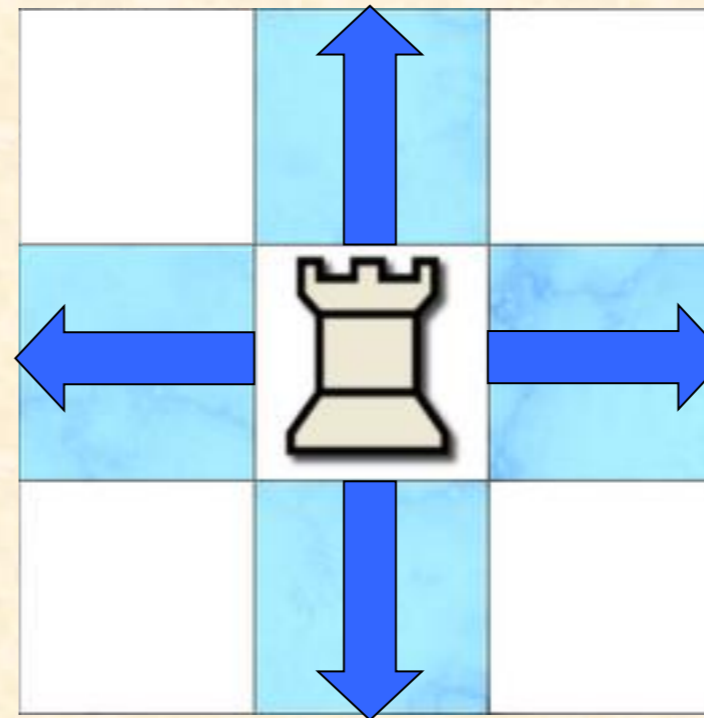
ポーンは相手エリアの一番奥まで進むと任意の駒(キングを除く)に変化します。これをプロモーションといいます。

ポーン ③



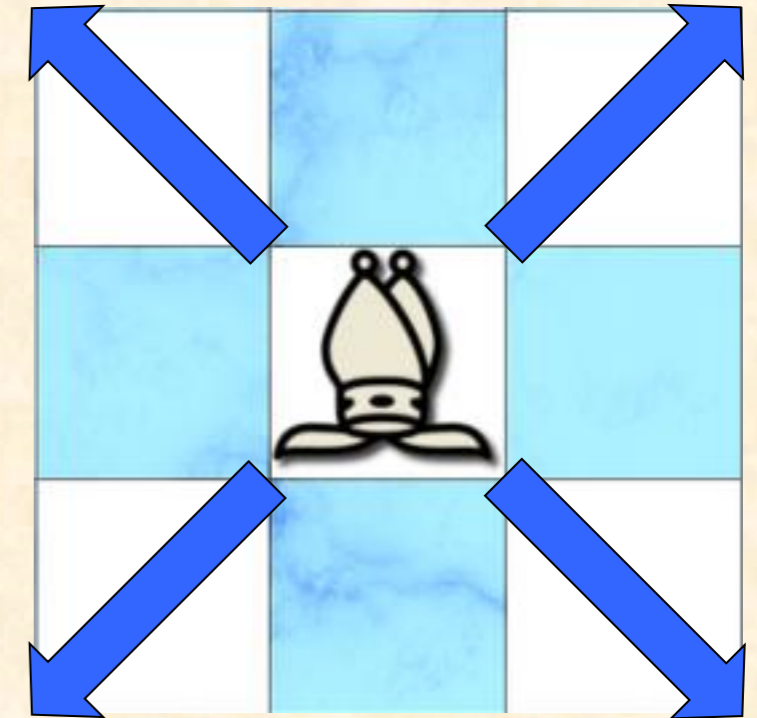
初期位置からであれば
前に**2マス移動**できます

ルーク(ルック)



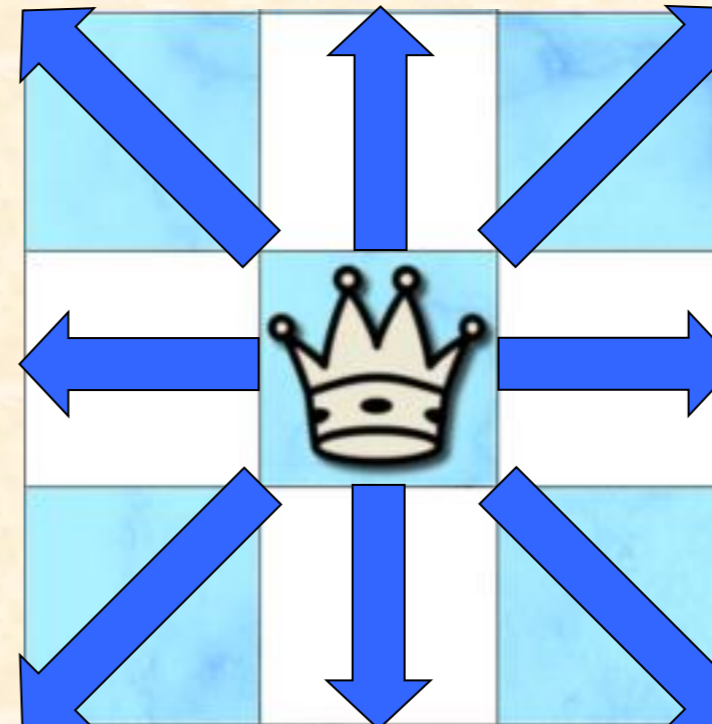
タテとヨコに**まっすぐ進みます**
任意のマス数を移動できます
 相手の駒や自分の駒を飛び越すことはできません

ビショップ



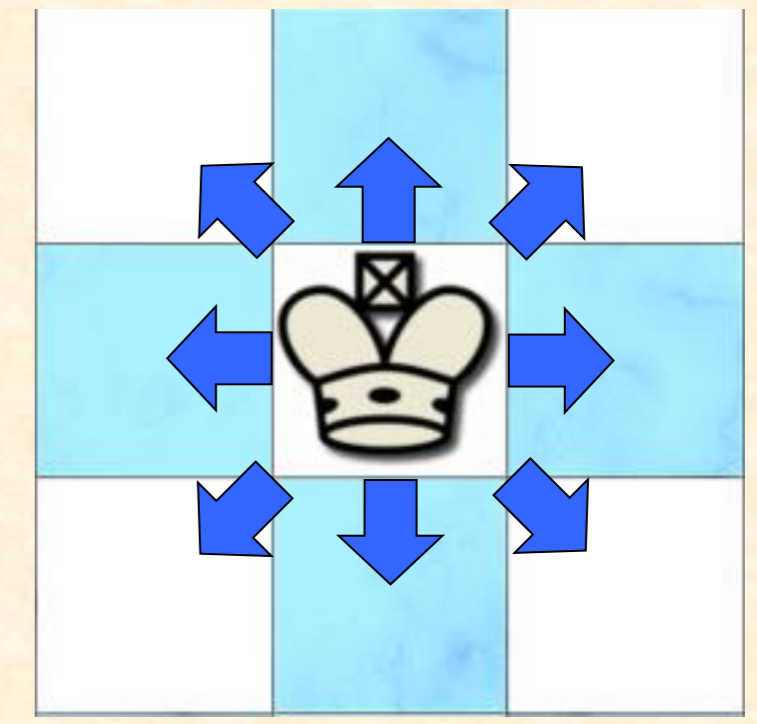
ナナメに**まっすぐ進みます**
任意のマス数を移動できます
 相手の駒や自分の駒を飛び越すことはできません

クイーン



タテとヨコとナナメに**まっすぐ任意のマス数を移動**できます
 相手の駒や自分の駒を飛び越すことはできません

キング



タテとヨコとナナメに**1マス移動**できます
 自分が取られる場所に動かすことはできません

- 水色の枠線.....切れてはいけない要素(文字やロゴ等)をいれる範囲
- ピンクの枠線...仕上りのサイズ
- みどりの枠線...フチなし印刷にする場合、背景を伸ばす範囲

★★★PDFに変換して入稿される場合★★★
 「表示」>「スライドマスター」画面より色つきのガイド線を消してから変換してください

冊子のデータ製作について

- ・ページ数は表紙も含めた数になります
- ・データは1Pごとでも見開きでもご入稿頂けます
- ※見開きの場合はページ順どおりにご作成ください
- ・白紙のページがある場合はコメント欄にご指示ください