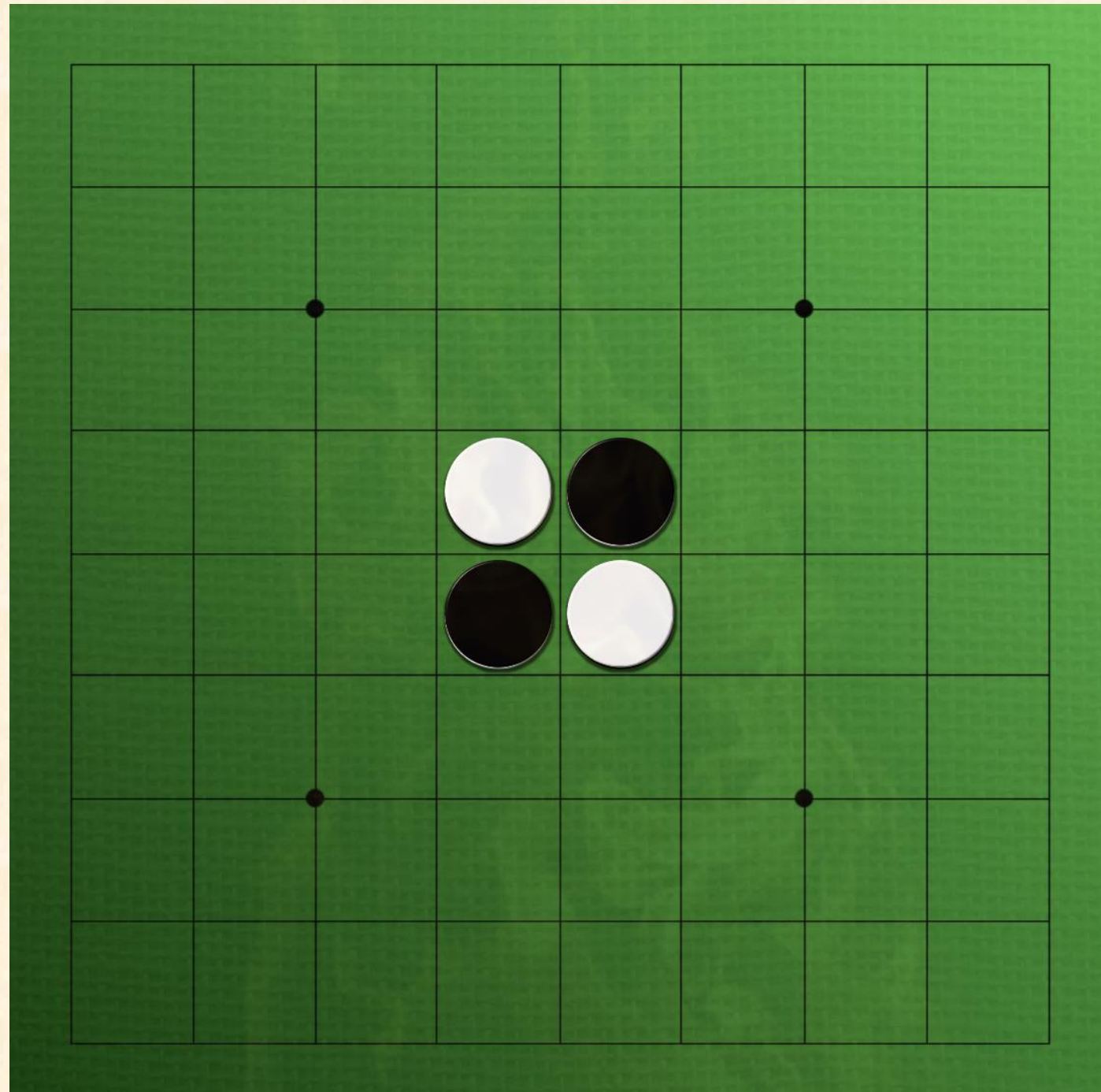


1 1

オセロの初期配置

図のように盤の中央へ4つの石を置いて対局開始となります

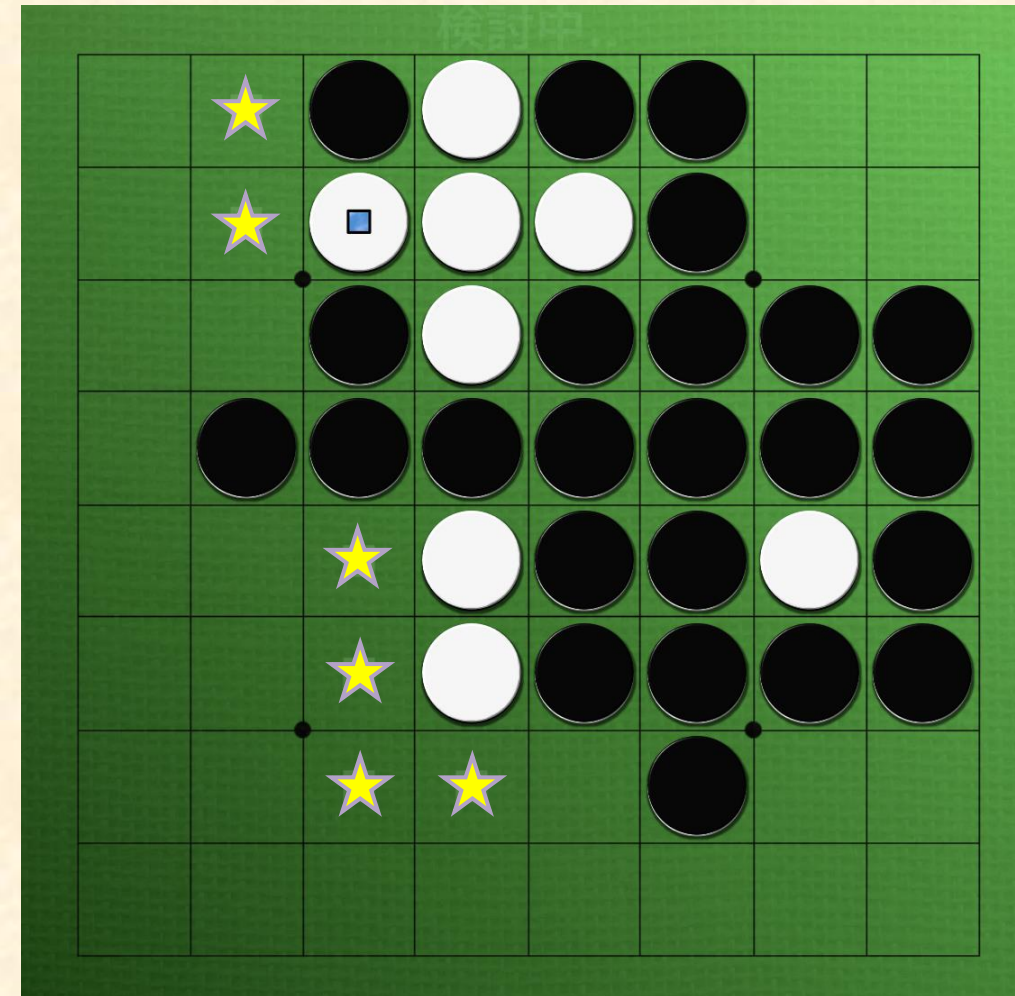


オセロ

着手可能な場所に打つ

1 2

着手可能な場所は同じ色でタテ・ヨコ・ナナメをはさめる場所です  
はさんだ石は(裏表を)すべて返してください

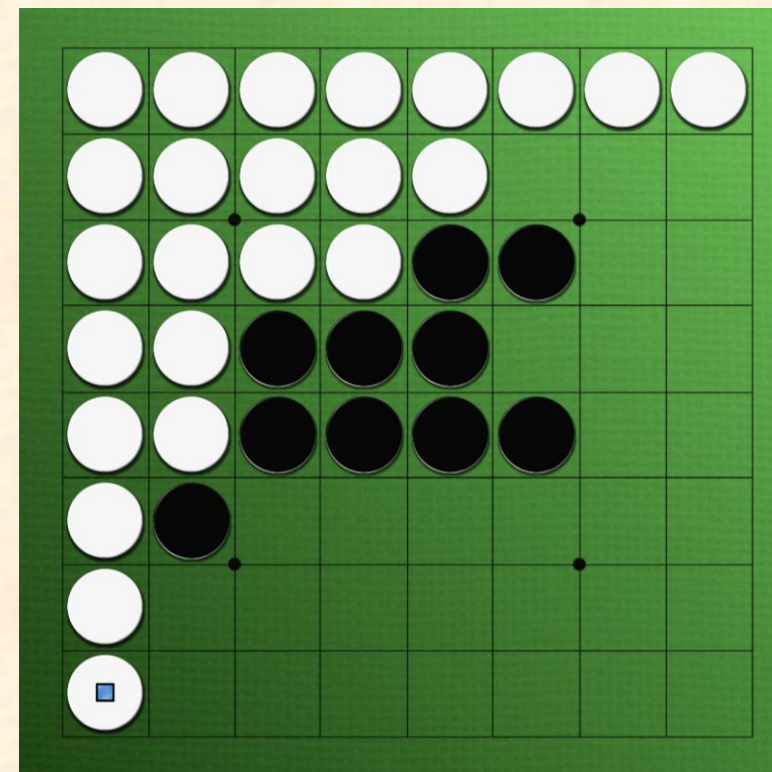


黒の手番ですね  
石をはさめる(返せる)場所★に着手をできます



着手可能な場所がない場合はパス

石をはさめる(返せる)場所がないときはパスになります



黒の手番なんですけど  
石をはさめる(返せる)場所がないので手番パスです



お互いに打てる場所がなくなったら対局は終了します

石の数が多い方が勝ち！  
同じ時は引き分けだよ！



TM & © Othello,Co. and MegaHouse

- 水色の枠線.....切れてはいけない要素(文字やロゴ等)をいれる範囲
- ピンクの枠線...仕上がりサイズ
- みどりの枠線...フチなし印刷にする場合、背景を伸ばす範囲

★★★ PDFに変換して入稿される場合 ★★★  
「表示」>「スライドマスター」画面より色つきのガイド線を消してから変換してください

冊子のデータ製作について

- ・ページ数は表紙も含めた数になります
- ・データは1Pごとでも見開きでもご入稿頂けます
- ※見開きの場合はページ順どおりにご作成ください
- ・白紙のページがある場合はコメント欄にご指示ください