

駒の動き方

将棋

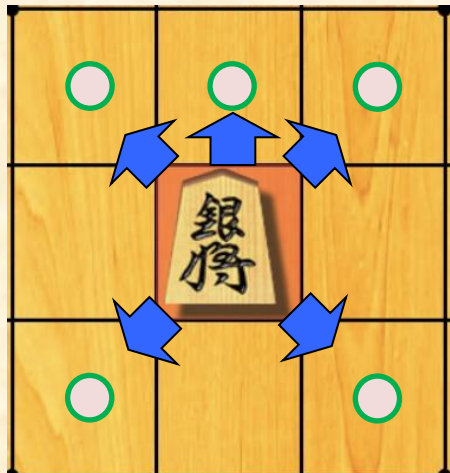
駒の動き方

歩兵(ふひょう)



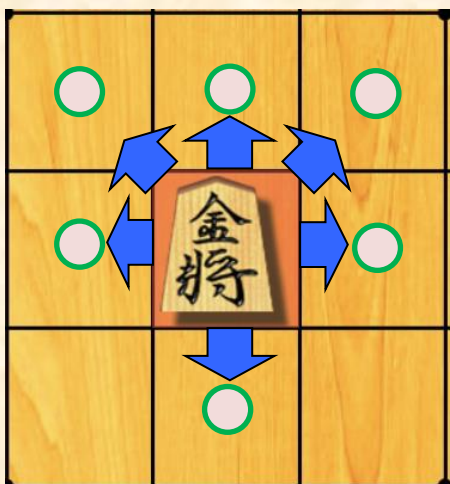
1マス前に進むことができます

銀将(ぎんしょう)



矢印の方向に1マス進むことができます

金将(きんしょう)



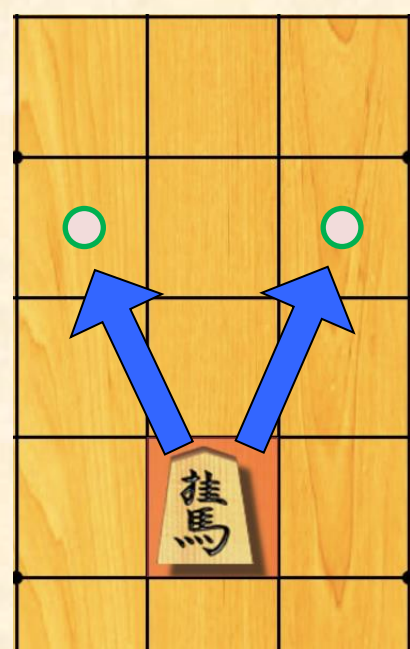
矢印の方向に1マス進むことができます

相手の駒のマスに入るとその駒を取れます
 取った駒は自分の手番で盤上に打つことができます



歩・桂馬・銀将
 香車は成ることで金将の動きになります

桂馬(けいま)



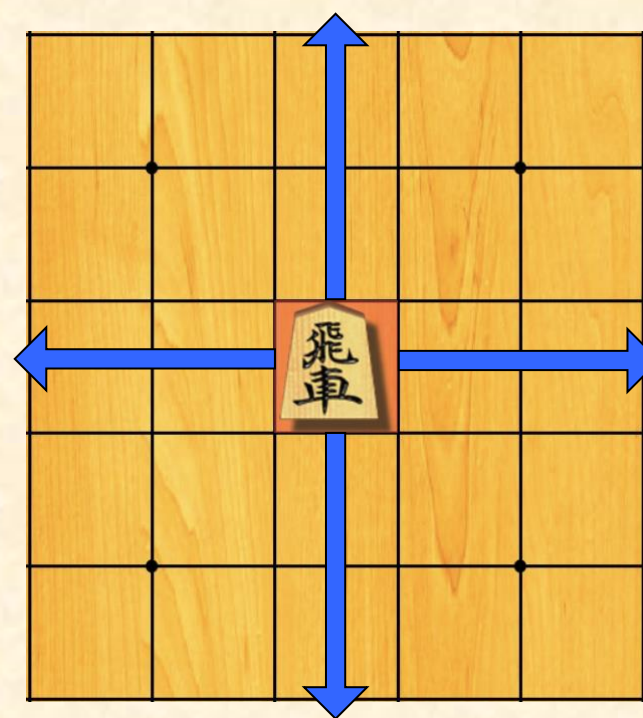
矢印の方向に進むことができます
 相手の駒や自分の駒を飛び越すことができます

香車(きょうしゃ)



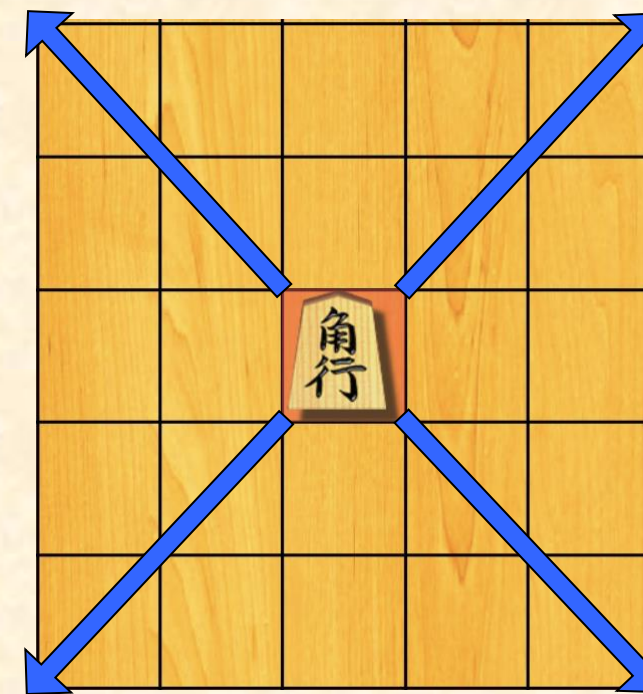
前方にまっすぐ進むことができます
 相手の駒や自分の駒を飛び越すことはできません

飛車(ひしゃ)



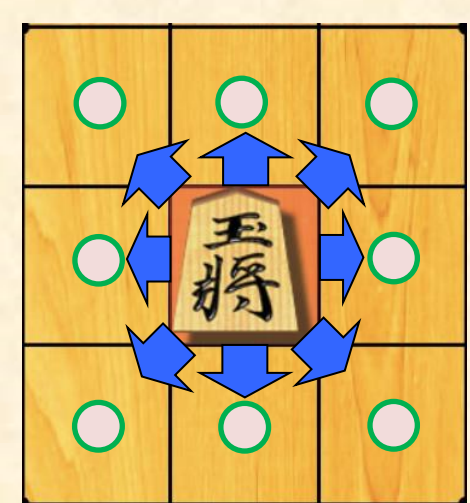
前後左右にまっすぐ進むことができます
 相手の駒や自分の駒を飛び越すことはできません

角行(かくぎょう)

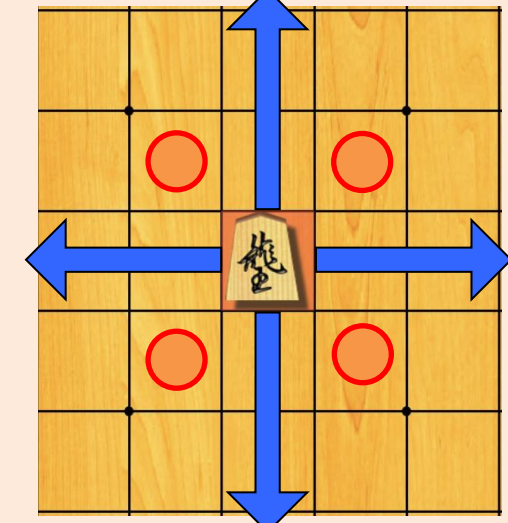


ナナメにまっすぐ進むことができます
 相手の駒や自分の駒を飛び越すことはできません

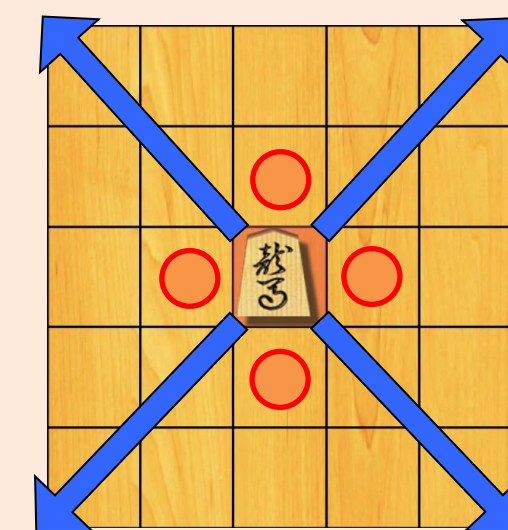
王将(おうしょう)



飛車の成り
 龍王(りゅうおう)



角行の成り
 龍馬(りゅうま)



成ることで元の動き方にプラスして
 ●にも1マス進めるようになります

- 水色の枠線.....切れてはいけない要素(文字やロゴ等)をいれる範囲
- ピンクの枠線...仕上がりサイズ
- みどりの枠線...フチなし印刷にする場合、背景を伸ばす範囲

★★★ PDFに変換して入稿される場合 ★★★
 「表示」>「スライドマスター」画面より色つきのガイド線を消してから変換してください

冊子のデータ製作について

- ・ページ数は表紙も含めた数になります
- ・データは1Pごとでも見開きでもご入稿頂けます
- ※見開きの場合はページ順どおりにご作成ください
- ・白紙のページがある場合はコメント欄にご指示ください