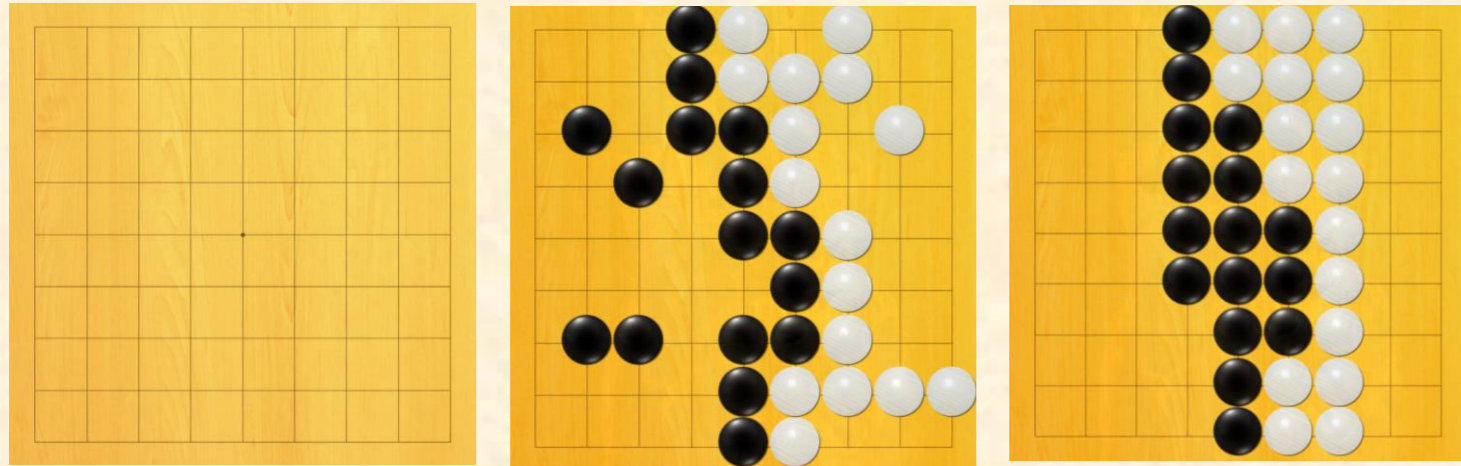


開始から終局まで

9路盤 囲碁

相手の石を取る



開始

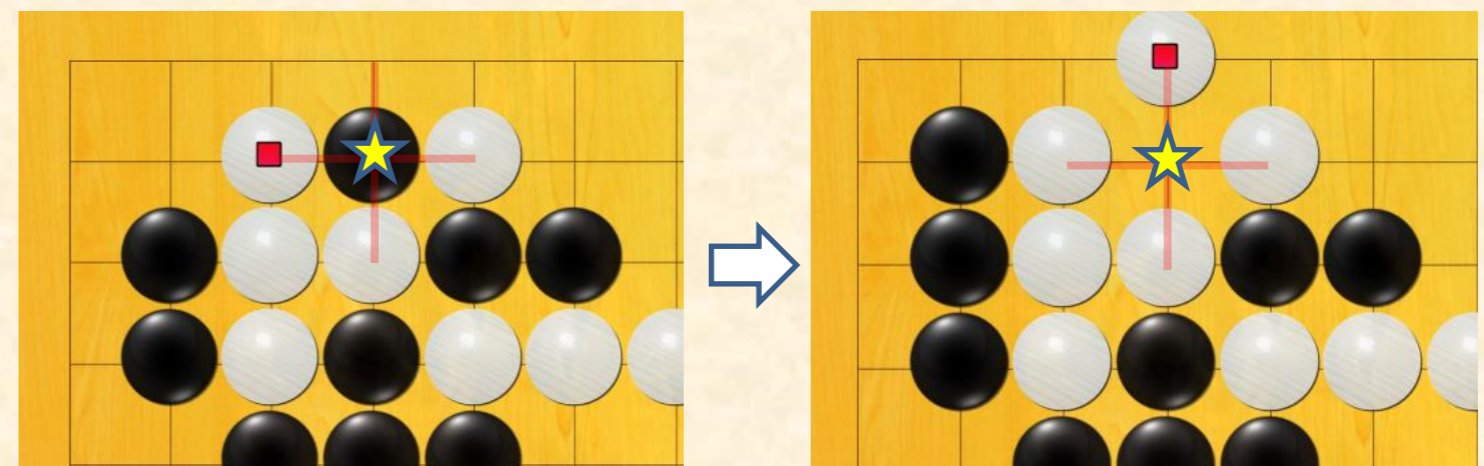
終局

決着

黒が先手、白が後手で  
 一手ずつ打ちます  
 縦横9本ずつ線があり  
 9路盤と呼ばれます

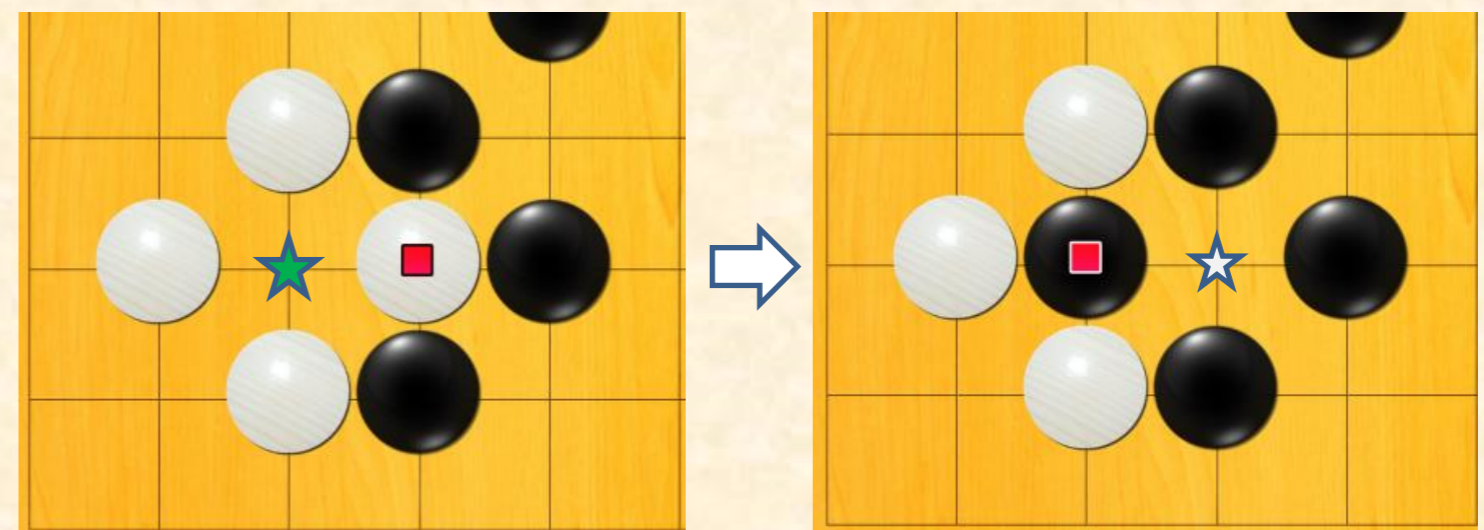
打つ場所がないときは  
 一手パスが可能です  
 両者が連続してパスを  
 すると対局終了です

陣地が広い方が勝ちです  
 図では陣地を分かりやす  
 くするために整地(並び  
 替え)をしています



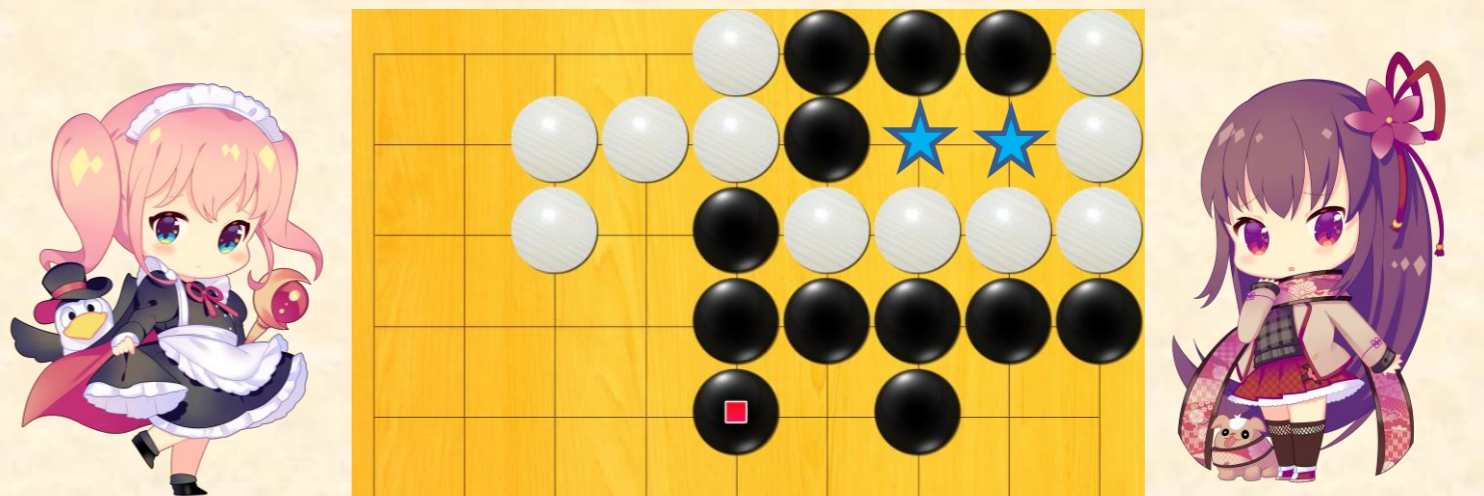
(★)の黒石から伸びる線、この線をすべてふさぐように打つと  
 石を囲むことになり、囲んだ石をすべて取ることができます

コウ



(★)に黒石、(★)に白石を交互に打つと同じ盤面が続きます  
 このように同じ盤面を繰り返すことができません  
 この状態をコウといいます

セキ



互いが手を出せない場所をセキといいます

生きる 二眼を作る



相手の石を取れるときは  
 打ってもいいんだよー



相手に囲まれている  
 場所に石を打てません

相手から打たれない場所(★)を2箇所以上作る  
 これを生きる(二眼を作る)といいます

- 水色の枠線.....切れてはいけない要素(文字やロゴ等)をいれる範囲
- ピンクの枠線...仕上りのサイズ
- みどりの枠線...フチなし印刷にする場合、背景を伸ばす範囲

★★★ PDFに変換して入稿される場合 ★★★  
 「表示」>「スライドマスター」画面より色つきのガイド線を消してから変換してください

冊子のデータ製作について

- ・ページ数は表紙も含めた数になります
- ・データは1Pごとでも 見開きでも ご入稿頂けます
- ※見開きの場合はページ順どおりにご作成ください
- ・白紙のページがある場合は コメント欄にご指示ください