

コマの動き方

チェス

コマの動き方

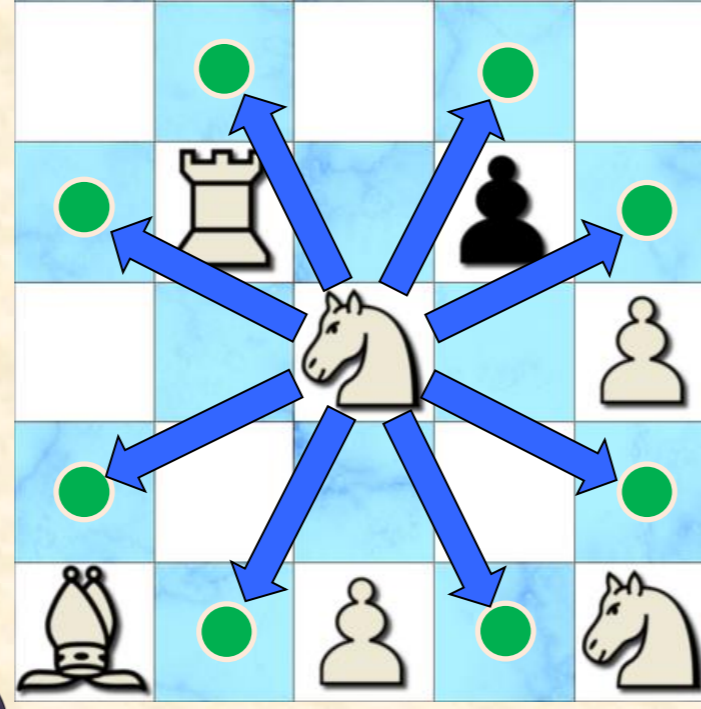
相手の駒がいるマスに入ると**相手の駒を取ることができます**  
 取った駒はその対局中に使うことはできません

ポーン ①



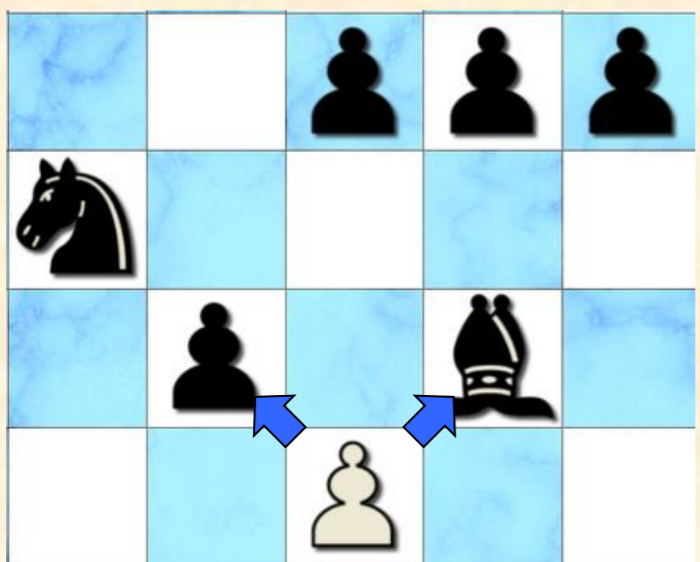
前に1マス  
移動できます

ナイト



ナイトは図のように8箇所へ  
移動でき、相手の駒や自分の  
駒を飛び越すことができます

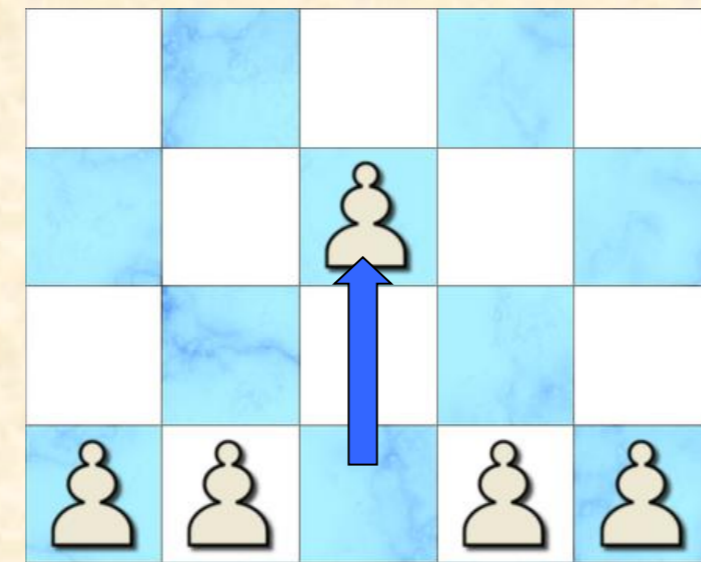
ポーン ②



ポーンに**ナナメ方向**でしか相手の  
駒を取ることができません

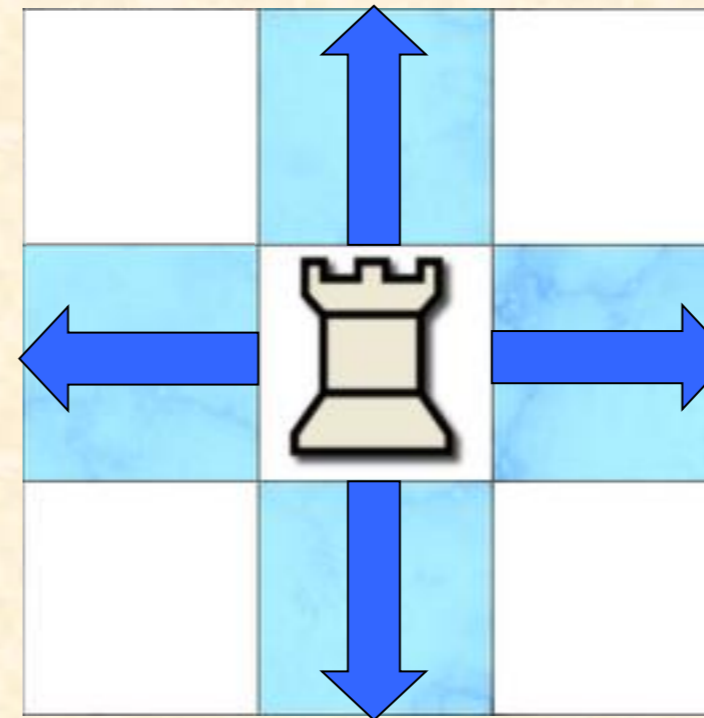
ポーンは相手エリアの一番奥まで進むと任意の駒(キングを除く)に  
変化します。これをプロモーションといいます。

ポーン ③



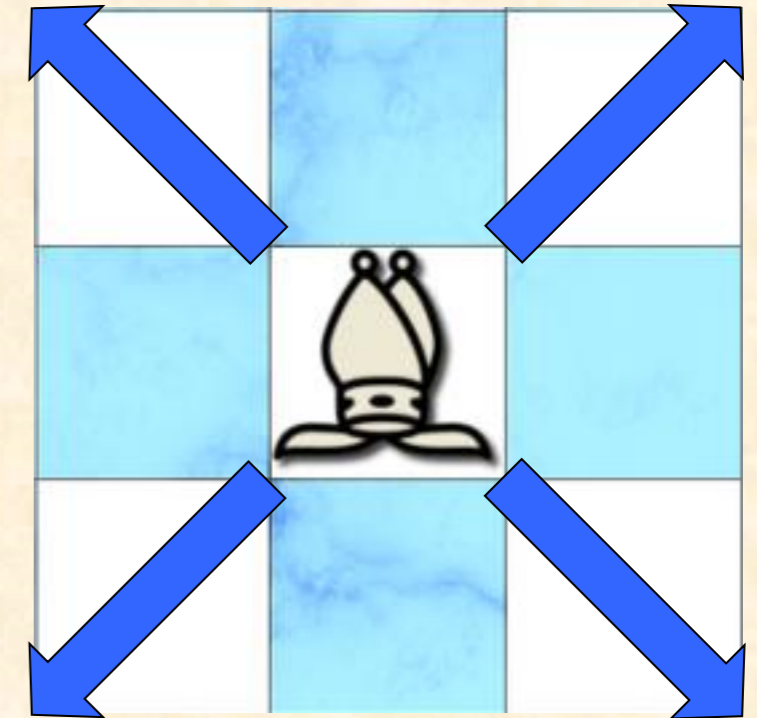
初期位置からであれば  
前に2マス移動できます

ルーク(ルック)



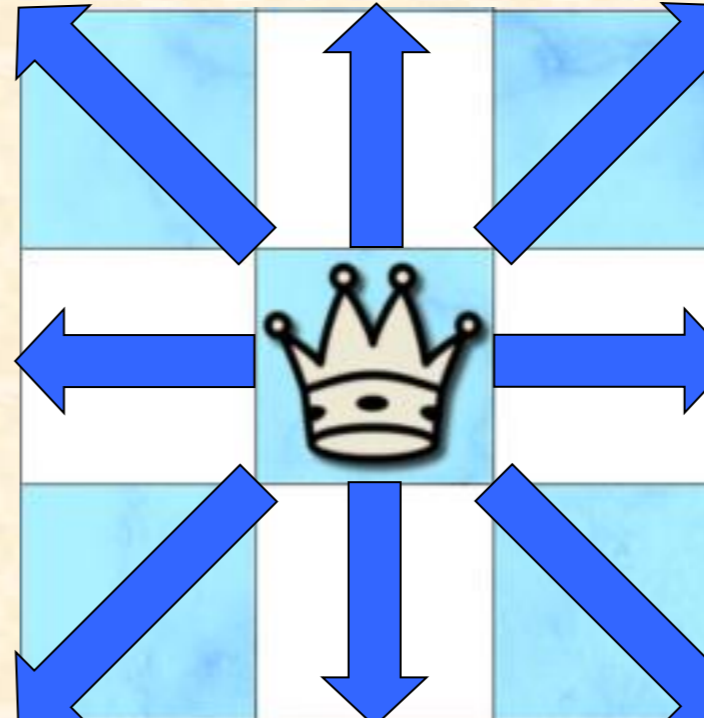
タテとヨコに**まっすぐ**進みます  
任意のマス数を移動できます  
相手の駒や自分の駒を飛び越す  
ことはできません

ビショップ



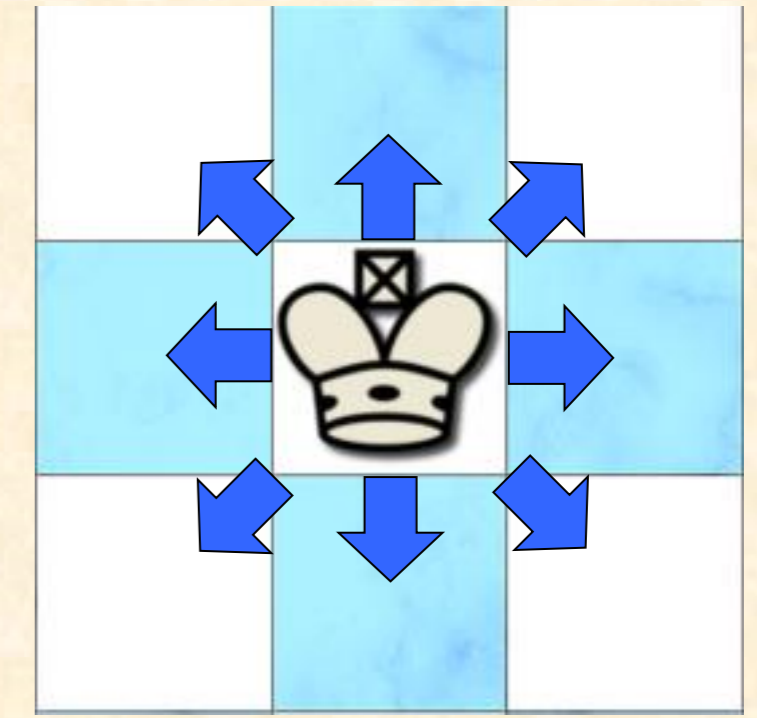
ナナメに**まっすぐ**進みます  
任意のマス数を移動できます  
相手の駒や自分の駒を飛び越す  
ことはできません

クイーン



タテとヨコとナナメに**まっすぐ**  
任意のマス数を移動できます  
相手の駒や自分の駒を飛び越す  
ことはできません

キング



タテとヨコとナナメに**1マス**  
移動できます  
自分が取られる場所に動かす  
ことはできません

- 水色の枠線.....切れてはいけない要素(文字やロゴ等)をいれる範囲
- ピンクの枠線...仕上がりサイズ
- みどりの枠線...フチなし印刷にする場合、背景を伸ばす範囲

★★★ PDFに変換して入稿される場合 ★★★  
 「表示」>「スライドマスター」画面より色つきのガイド線を消してから変換してください

冊子のデータ製作について

- ・ページ数は表紙も含めた数になります
- ・データは1Pごとでも見開きでもご入稿頂けます
- ※見開きの場合はページ順どおりにご作成ください
- ・白紙のページがある場合はコメント欄にご指示ください