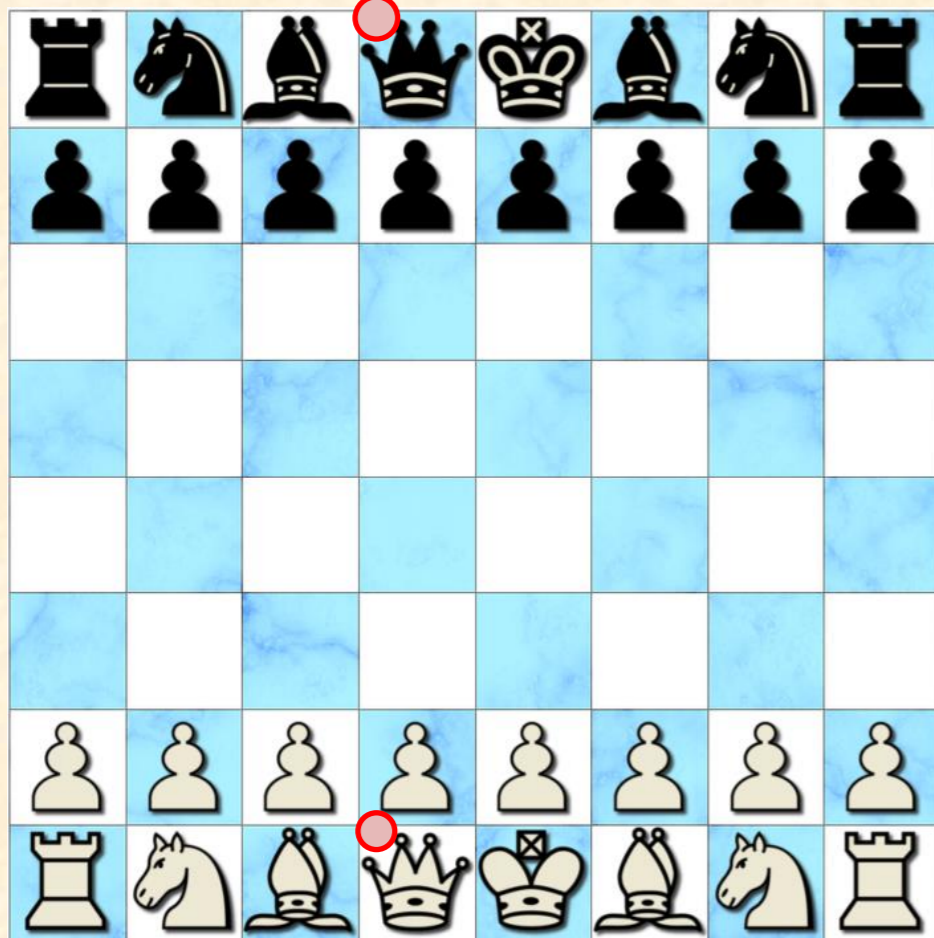


チェスの初期配置

盤面の向きは**右手前側が白いマス**になるようにします



白のクイーンは白マス
 黒のクイーンは黒マス
 に置くんだね！

○ がクイーンだよ

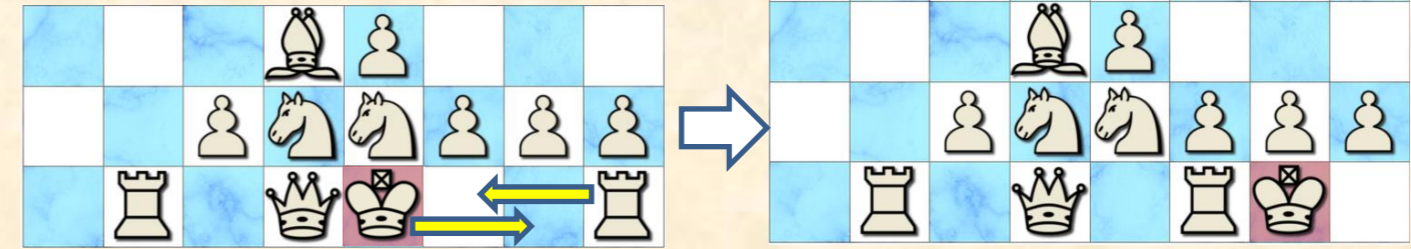


←
 右手前側

チェス

キャスリング

キングとルークを**一手で同時に動かす**ことができます(下図)



これをキャスリングといいます、次の場合にはできません

- ①対象のキングとルークが**一度でも動いている**とき
- ②キングとルークの間**に駒がある**とき
- ③対象のキングとルーク間又は移動先に**相手の駒の利き**があるとき
- ④対象のキングに**チェックが掛けられている**とき



左図のように逆サイド
 (クイーンサイド)への
 キャスリングもできます



チェックメイト



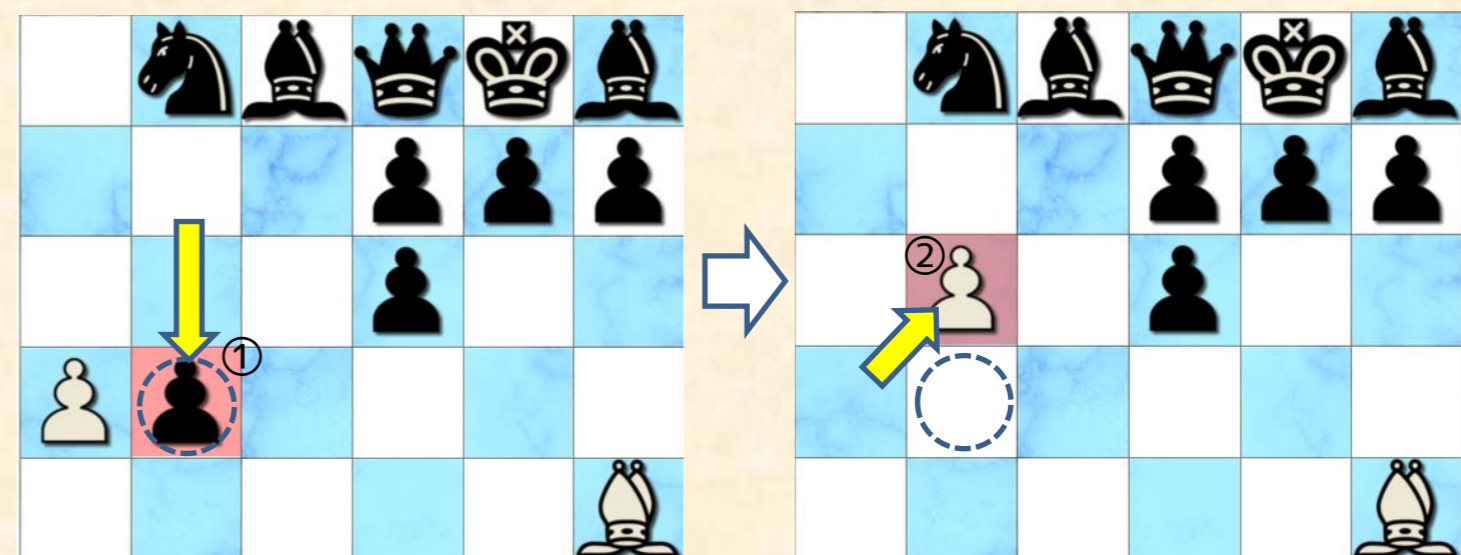
チェックをかけて相手がどこにも逃げられない場合は勝利(チェックメイト)となります

ステイルメイト



チェックではない手により相手が動かせる駒がない場合には引き分け(ステイルメイト)となります

アンパッサン



相手のポーンが**スタート地点から2マス進んできて**自分のポーンと隣り合ったとき(①)、次の手番時のみ**とることができます**(②)これをアンパッサンといいます

- 水色の枠線.....切れてはいけない要素(文字やロゴ等)をいれる範囲
- ピンクの枠線...仕上がりサイズ
- みどりの枠線...フチなし印刷にする場合、背景を伸ばす範囲

★★★ PDFに変換して入稿される場合 ★★★
 「表示」>「スライドマスター」画面より色つきのガイド線を消してから変換してください

冊子のデータ製作について

- ・ページ数は表紙も含めた数になります
- ・データは1Pごとでも見開きでもご入稿頂けます
- ※見開きの場合はページ順どおりにご作成ください
- ・白紙のページがある場合はコメント欄にご指示ください